



欣欣水泥企業股份有限公司

太陽光電工程說明會

CONTENTS

目 錄

01

案場資訊

02

工程概要

03

工程規劃

04

公共通行說明

05

Q&A

01


案 場 概 況

案場說明



案場基本資料

工程名稱	欣欣水泥 - 地面型太陽光電系統新建工程
設置者	欣欣水泥企業股份有限公司
裝置容量	2,366.7Kwp
再生能源發電設備型別	第一型
設置位置	嘉義縣番路鄉番路段番路小段43、44、47地號
用地類別	丁種建築用地
土地面積	58,347m ²
模組使用面積	10,432.8m ²
併聯方式	內併全額躉售
預計併聯完工日期	116年03月份



設計概念

項目	設計特點
模組廠牌、逆變器	模組：URE 聯合再生 490W (產品保固15年，效能保固30年)。(或同等品牌規格) 逆變器：亞源新望 (產品保固5年)。(或同等品牌規格)
結構設計型式	獨立基礎座，H型鋼棚架式設計，採用連續山形模組配置。
安全設施設計	設立安全圍籬、安全步道、安全母索、安全爬梯，因應案場型式調整
維運設施設計	維修走道、水線管路設計，提供後續20年案場維運、清洗面板之便利性及安全性
螺絲螺帽	面板至少上壓下扣共8點固定，增強防蝕性及強化結構。
抗風設計規格	本案採用基本風速 47.5m/s (約14級風以上) 設計，耐風強度平均14級、瞬間17級。
監控系統	採用慧景監控系統規劃，整合一二期訊息。
避雷系統	設置一組避雷系統。



0

工程概要

電源引接線路圖



0

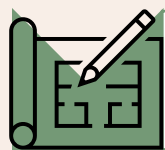
工程規劃

● 重要工期

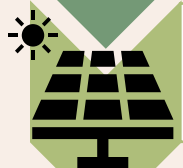
進場施工

施工工期

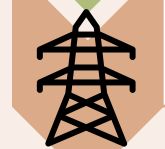
完工併聯



預計115年10月取得能源署施工許可函

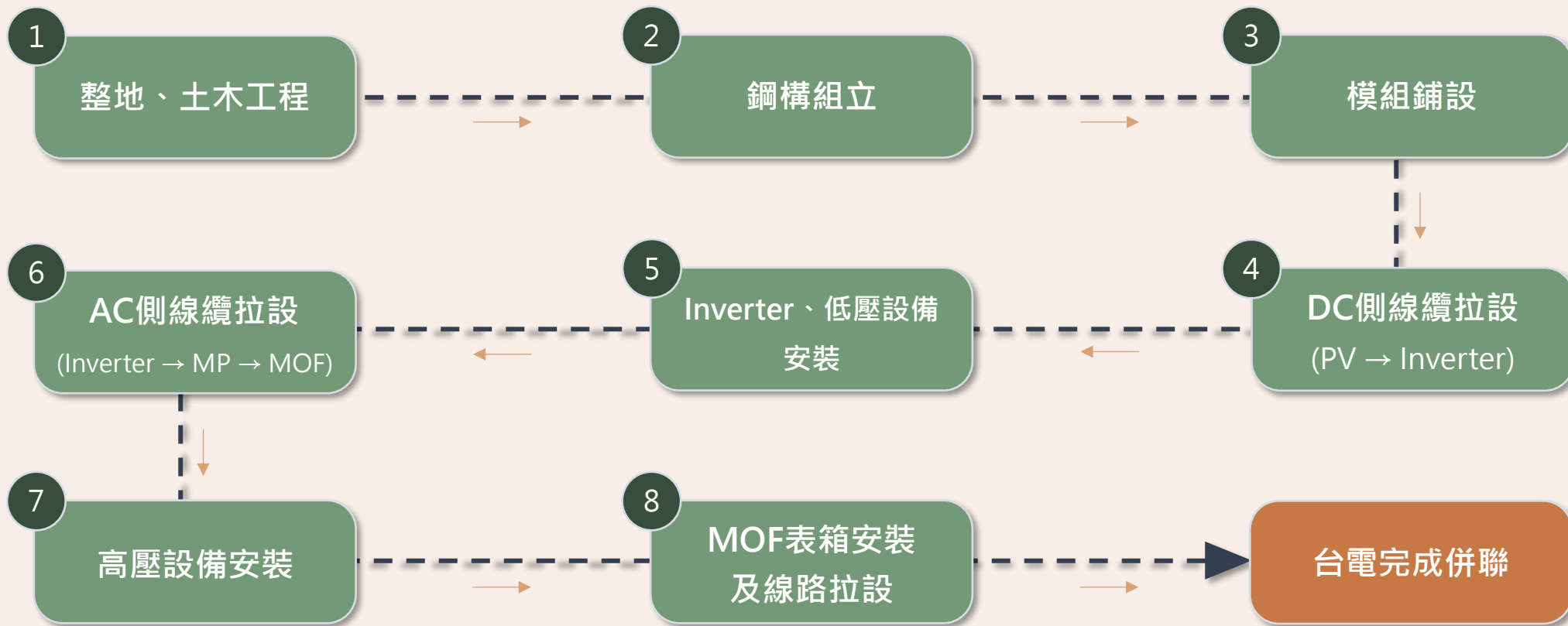


預計施工115年10月起至116年04月底



預計併聯時程116年05月初

工序流程說明



* 備註：工序可能因案場實際情況調整。

工程施作要點



鋼構示意圖

■ 結構基礎(座)系統規劃

- 採用連續鋼結構雙斜獨立基礎座高架型，使其土地使用率高，創造更高價值。
- 結構強度平均可抗13~14級風、瞬間17級風。
- 獨立基礎座，H型鋼棚架式設計

工程施作要點

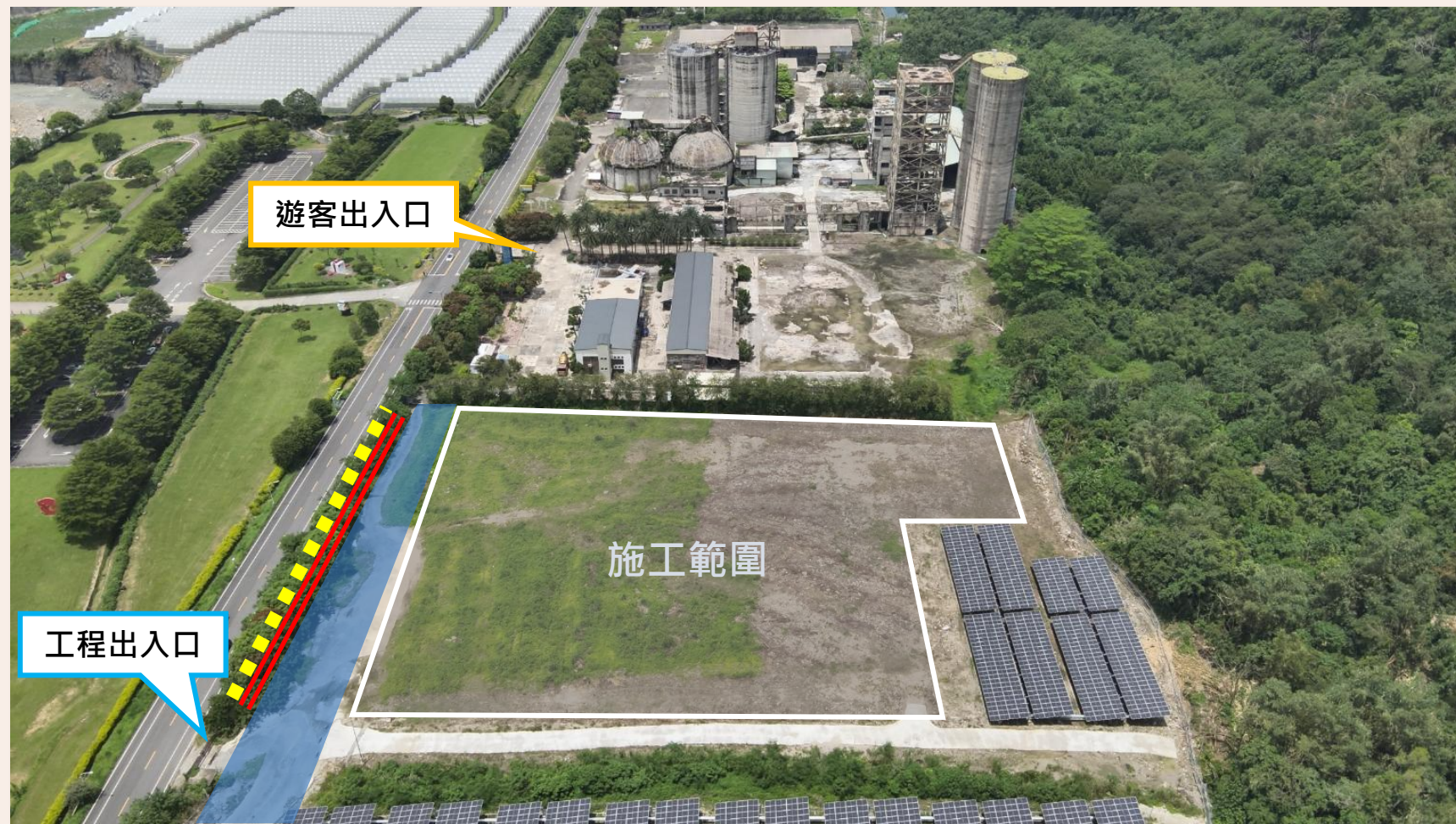


04

施工安全管理

施工範圍與公共通行

1. 工程出入口與廠區遊客出入口不同，各自獨立，不干擾廠區人員作業。
2. 車輛進出時有交管人員指揮。
3. 施工位置於廠內並無直接影響公共通行。



緊急應變計畫

應變總召集人(1名)

-應變指揮調度

監控中心(3名)

-各項訊息收集及傳遞
-損害狀況統計

後勤支援組(2名)

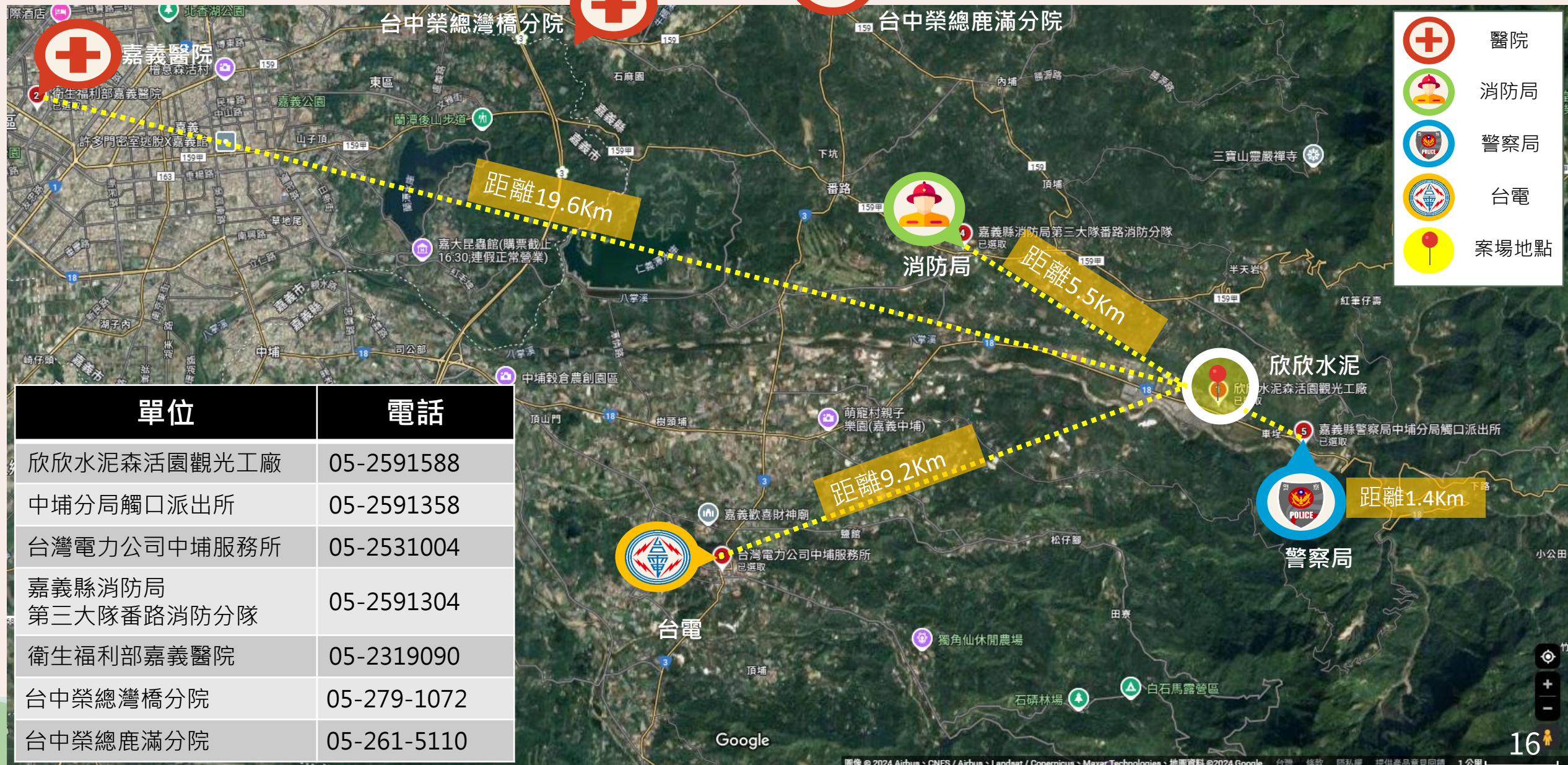
-對外各項緊急通知及通報
-傷患送醫救護安排及聯繫

現場應變組(6名)

-緊急斷電
-協助滅火
-疏散現場人員



緊急連絡資訊



感 謝 聆 聽

Q & A